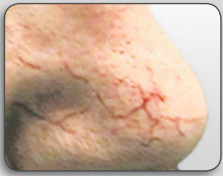
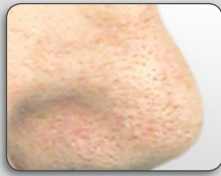


## Behandlungsbeispiele:



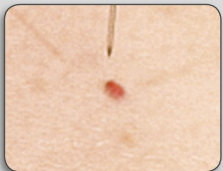
Couperose



Fibrom



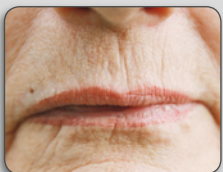
Spinnenmal



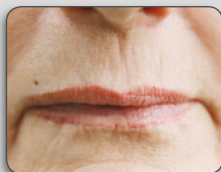
Blutswämmchen



Altersflecken



Falten



Bitte beachten Sie, dass es sich bei diesen Behandlungen nicht um medizinische sondern um rein kosmetische Anwendungen handelt. Unter Umständen kann die Konsultation eines Facharztes sinnvoll oder notwendig sein. Die gezeigten Vorher-nachher-Beispiele sind zwar das Ergebnis tatsächlicher Behandlungen, garantieren aber keinen Behandlungserfolg.



**SCHROEDER**  
physiotherapie | fitness | osteopathie  
beauty | wellness

Annelore Schroeder · Hauptstraße 28  
Gesundheitszentrum · 88677 Markdorf  
Fon 07544 952 33 80 · Fax 07544 952 33 89  
[www.beauty-markdorf.de](http://www.beauty-markdorf.de)



**premium aesthetic**  
the skin concept®

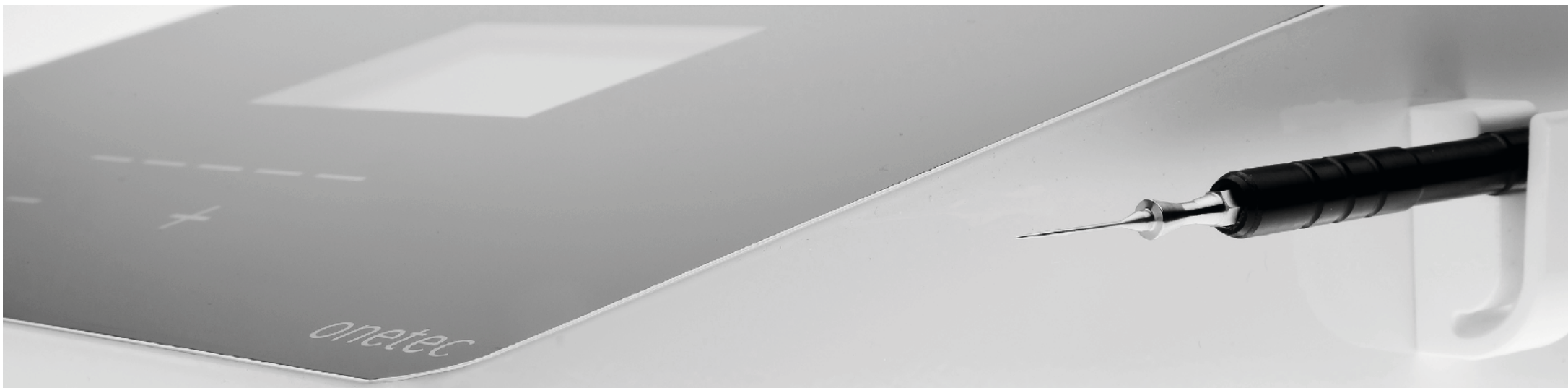
premium aesthetic GmbH · Ramsberg 21 · 48624 Schöppingen  
Tel.: 02555 997975-0 · Fax: 02555 997975-5  
E-Mail: [info@premium-aesthetic.de](mailto:info@premium-aesthetic.de)  
Internet: [www.premium-aesthetic.de](http://www.premium-aesthetic.de)

**SCHROEDER**  
physiotherapie | fitness | osteopathie  
beauty | wellness



**onetec**®

Hautprobleme  
in Sekunden lösen!



## Sichtbare Ergebnisse in Sekunden!

Trotz optimaler Pflege, gesunder Ernährung, sowie sinnvoller Schutzmaßnahmen treten an unserer Haut unschöne Veränderungen auf. Rote Äderchen (Couperose), Blutschwämmchen, spinnenartige Gefäßerscheinungen (Spider Naevi), abstehende Stielwärtchen (Fibrome) oder Falten entstehen meistens genau dort, wo sie als besonders störend empfunden werden. Dann wird aus einem kleinen, roten Punkt oder Äderchen ein großes kosmetisches Problem.

Dank onetec® ist das jetzt Vergangenheit!

## premium aesthetic – the skin concept®

Das individuelle skin concept von premium aesthetic erzielt mit der technologischen Neuentwicklung onetec® Verbesserungen des Hautbildes mit verblüffendem Soforteffekt. Störende Hauterscheinungen werden sofort, wirksam und sicher entfernt. Endlich gibt es im kosmetischen Bereich Lösungen für Problemfelder, die bisher durch aufwendige Laserbehandlungen therapiert werden mussten. Oftmals mit erheblichen Nebenwirkungen.

## Hochsaison für makellose Haut!

Mit onetec® können unter anderem folgende Hauterscheinungen behandelt werden:

- Couperose
- Fibrome
- Kleine Äderchen
- Blutschwämmchen
- Spinnenmale
- Pigmentstörungen
- Altersflecken
- Falten
- Unerwünschte Haare



## Das neue RWS-Verfahren

Technische Basis von onetec® ist das neue RWS-Verfahren, das mit diesem System erstmals auch in der kosmetischen Anwendung genutzt werden kann. Das Verfahren basiert auf speziell modulierten, hochfrequenten Energieimpulsen.



Behandlung eines Spinnenmales

Berührt der Aktiv-Applikator die Haut, werden diese Energieimpulse in Wärmeimpulse umgewandelt. Die Leistungsabgabe des Systems hinsichtlich Impulsstärke und Impulsdauer, sowie Modulation des Impulsspektrums wird durch Mikroprozessoren exakt gesteuert. Dadurch werden schonende, sichere und effektive Behandlungen mit minimalster Gewebebelastung möglich.